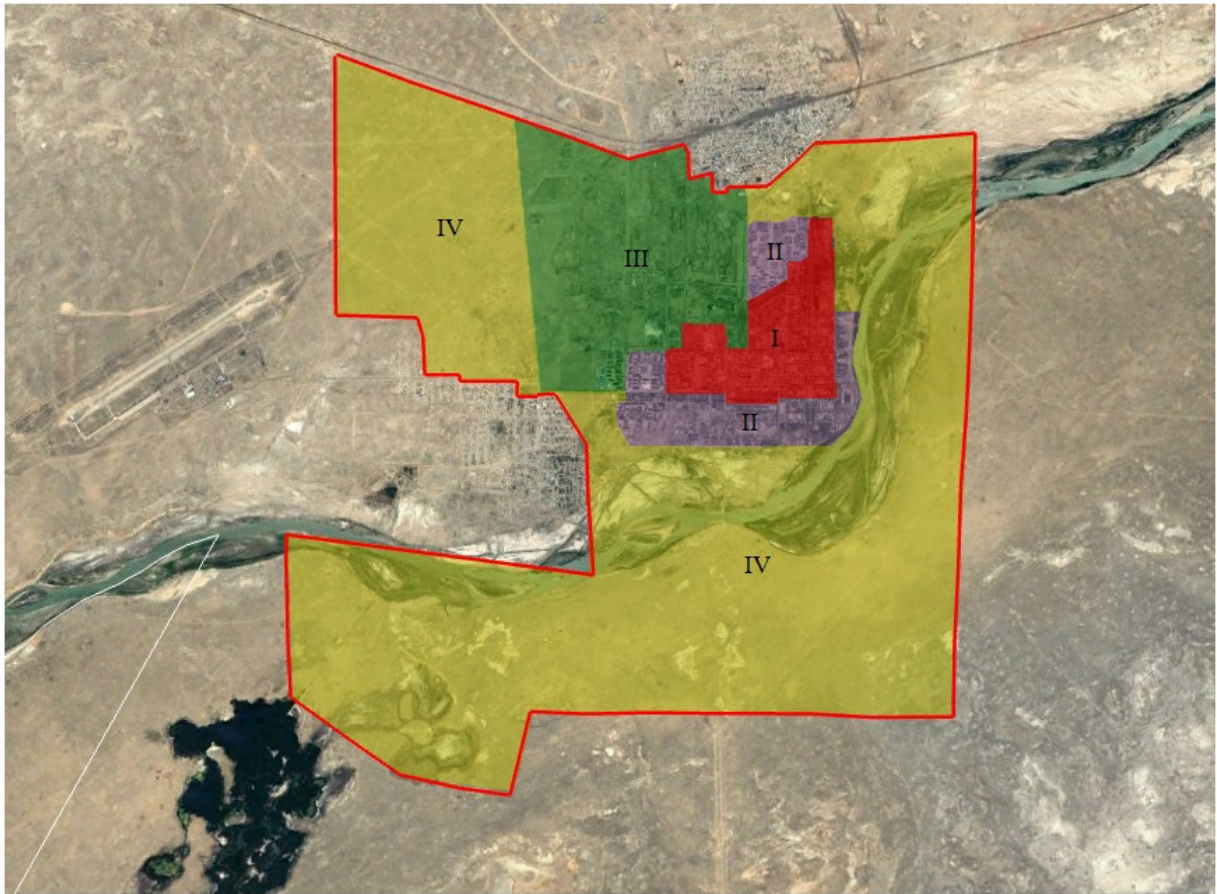






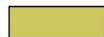
## Приложение

к постановлению Главы  
администрации города Байконур  
от 16 ноября 2017 г. № 369

Оценочные зоны земельных участков, расположенных в черте города Байконур



Условные обозначения

-  Граница черты города Байконур
-  Зона I
-  Зона II
-  Зона III
-  Зона IV

**Оценочные зоны земельных участков,  
расположенных в черте города Байконур, с описанием их границ**

Зона	Описание границ оценочных зон
1	2
I	<p>Зона начинается от точки пересечения ул. Мира с пр. академика Королева. Далее граница зоны проходит на север по пр. академика Королева доходит до пересечения с ул. Сейфуллина. Далее поворачивает на восток и проходит по периметру г. Байконур (железобетонного забора) до угла поворота на ул. имени генерал-полковника Максимова А.А. Далее поворачивает на юг и по ул. имени генерал-полковника Максимова А.А. проходит до пересечения с ул. имени космонавта Титова Г.С. Далее поворачивает на запад и по ул. имени космонавта Титова Г.С. проходит до пересечения с ул. Советской Армии. Далее поворачивает на юг и идет до пересечения с ул. Авиационная. Далее поворачивает на запад и по ул. Авиационная проходит до пересечения с ул. Пионерская. Далее поворачивает на север по ул. Пионерская доходит до пересечения с пр. Гагарина. Далее, поворачивая на запад, идет по пр. Гагарина, проходит до пересечения с ул. имени академика Бармина В.П. Далее поворачивает на север и проходит по ул. имени академика Бармина В.П. до пересечения с пр. Абая. Далее поворачивает на восток и по пр. Абая проходит до пересечения с ограждением бывшего хлебозавода. Далее поворачивает на север и проходит до пер. Заводской. Далее поворачивает на восток и по пер. Заводскому проходит до пересечения с ул. Пионерская. Далее поворачивает на юг и по ул. Пионерская проходит до пересечения с пр. Абая. Далее поворачивает на восток до пересечения с ул. Янгеля. Далее поворачивает на север и по ул. Янгеля проходит до пересечения с ул. Мира. Далее проходит по ул. Мира до пересечения с пр. академика Королева к первоначальной точке.</p>
II	<p>Участок 1. Зона начинается от пересечения ул. Ниточкина с ул. имени генерал-полковника Максимова А.А. Далее граница зоны проходит на восток до русла реки Сырдарья. Далее поворачивает на юг и вдоль русла реки Сырдарья доходит до поворота на ул. Набережная. Далее поворачивает на запад и доходит до пересечения с ул. Советской Армии и ул. Набережная. Далее не меняя направления проходит по дороге до пересечения с ул. академика Бармина В.П. Далее не меняя направления вдоль ул. Набережная проходит до угла поворота автомобильной дороги в сторону ба мкр. до пересечения с ул. Гагарина. Далее поворачивает на север и по ул. Нестеренко проходит</p>
1	2

	<p>до пересечения с пр. Абая. Далее поворачивает на восток и проходит до пересечения с ул. имени академика Бармина В.П. Далее поворачивает на юг и проходит до пересечения с пр. Гагарина. Далее поворачивает на восток и проходит до пересечения с ул. Пионерская. Далее поворачивает на юг до пересечения с ул. Авиационная. Далее поворачивает на восток до пересечения с ул. Советской Армии. Далее поворачивает на север и по ул. Советской Армии проходит до пересечения с ул. имени космонавта Титова Г.С. Далее поворачивает на восток и проходит до пересечения с ул. имени генерал-полковника Максимова А.А. Далее поворачивает на север и по ул. имени генерал-полковника Максимова А.А. проходит до пересечения с ул. Ниточкина к первоначальной точке.</p> <p>Участок 2. От точки пересечения ул. Мира с ул. Янгеля граница зоны проходит на север до пересечения с ул. Сейфуллина. Далее поворачивает на восток и по ул. Сейфуллина проходит до пересечения с пр. академика Королева. Далее поворачивает на юг и по пр. академика Королева проходит до пересечения с ул. Мира, затем вдоль ул. Мира проходит до пресечения с ул. Янгеля к первоначальной точке.</p>
III	<p>Зона начинается от точки пересечения северной границы города с ул. Янгеля, проходит на юг по ул. Янгеля до пересечения с пр. Абая. Далее поворачивает на запад и по пр. Абая проходит до пересечения с ул. Пионерская. Далее поворачивает на север и проходит до пересечения с пер. Заводской. Далее поворачивает на запад и проходит до забора (поворотная точка зоны I). Далее поворачивает на юг и проходит вдоль ограждения бывшего хлебозавода до пересечения с пр. Абая. Далее поворачивает на запад и проходит до пересечения с ул. Нестеренко. Далее поворачивает на юг и проходит до пересечения с ул. Гагарина. Далее поворачивает на запад и проходит вдоль дороги по ул. Гагарина, следуя через КПП № 5 до перекрестка на композицию «Невесомость». Далее поворачивает на север и проходит до пересечения с северной границей черты города Байконур. Далее по северной границе черты города Байконур на восток до пересечения с ул. Янгеля к первоначальной точке.</p>
IV	<p>Прочие земли, расположенные в черте города Байконур, не вошедшие в зону I, II, III.</p>